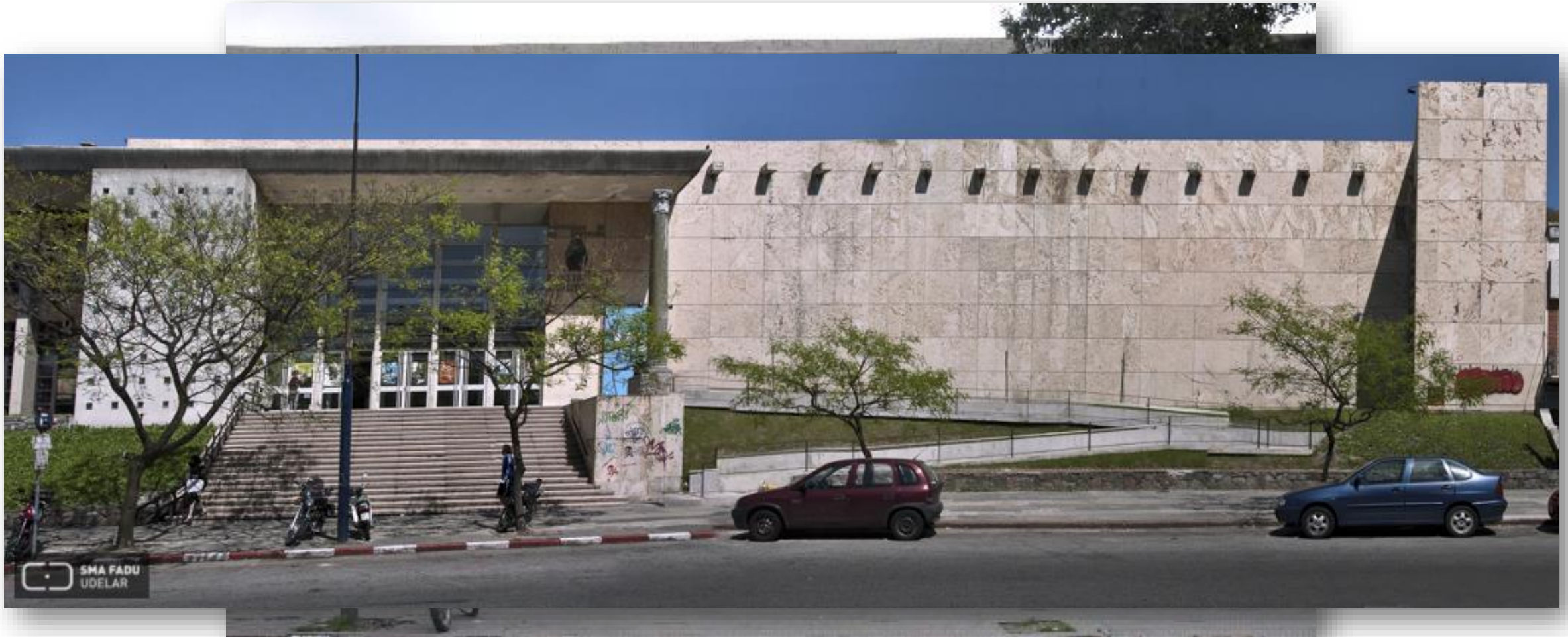


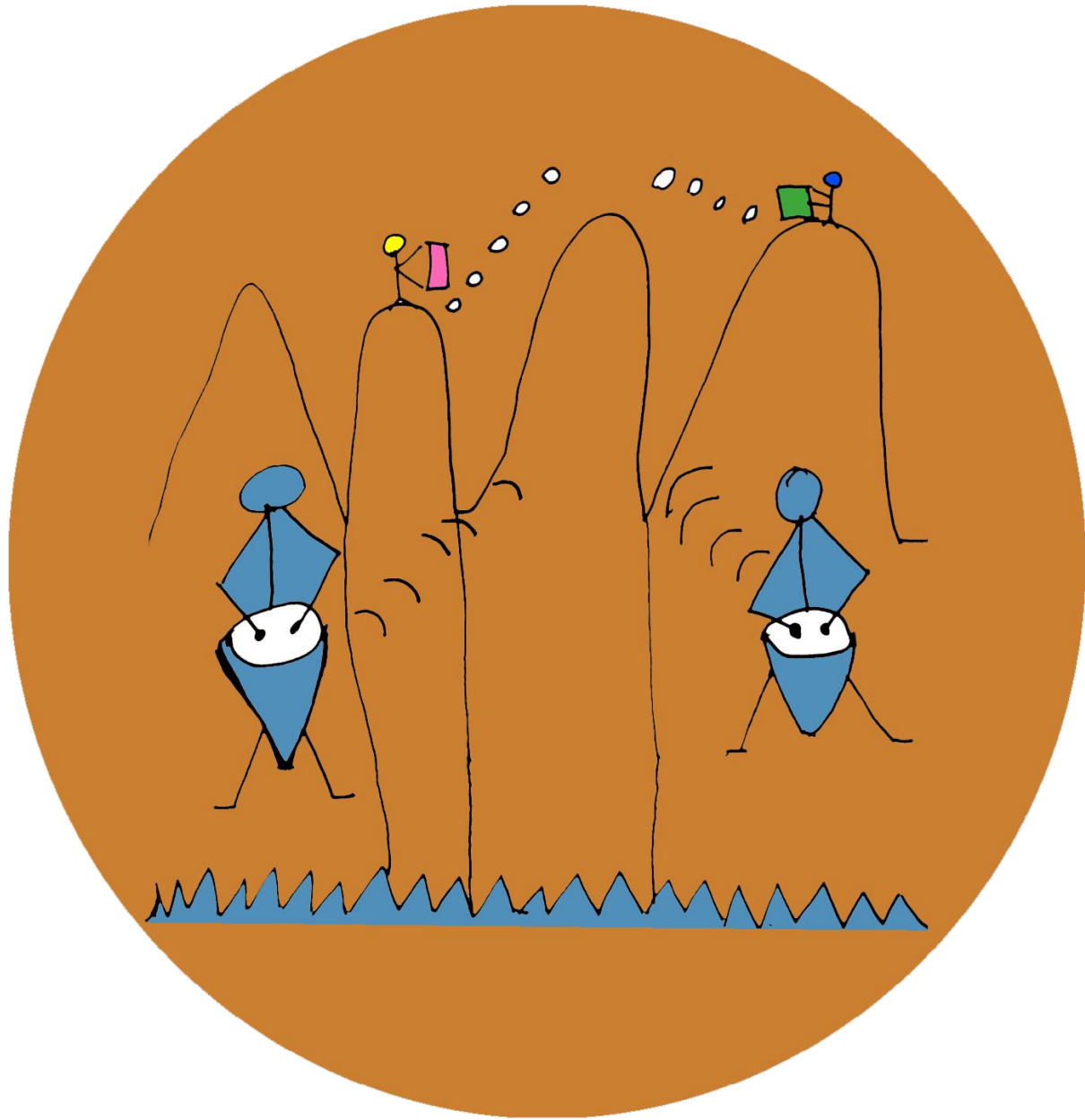


# Barreras

Inclusión laboral de personas en situación de discapacidad

“La discapacidad es un concepto que evoluciona y que resulta de la interacción entre las personas con deficiencias y **las barreras debidas a la actitud y al entorno** que evitan su participación plena y efectiva en la sociedad, en igualdad de condiciones con los demás.”

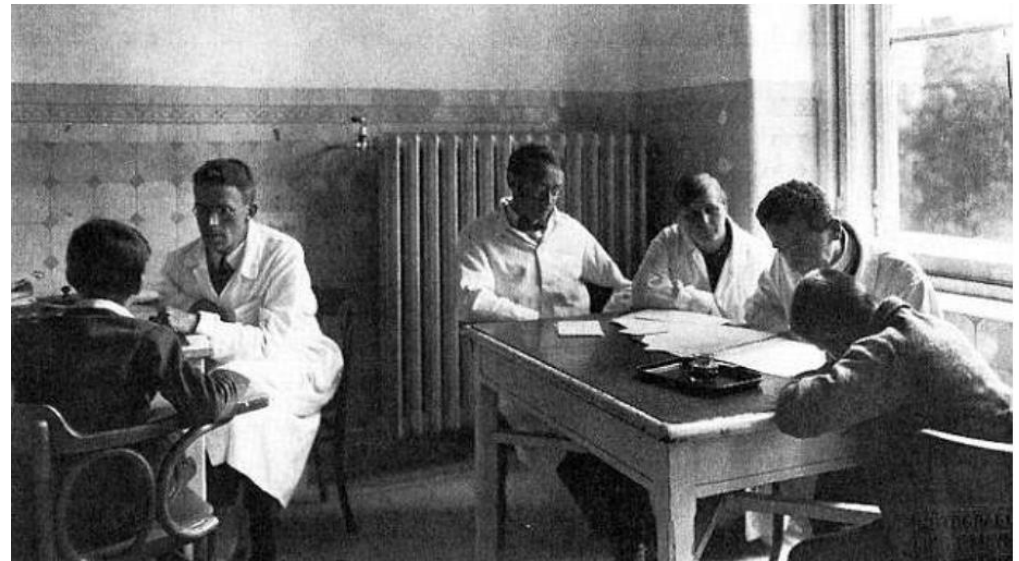


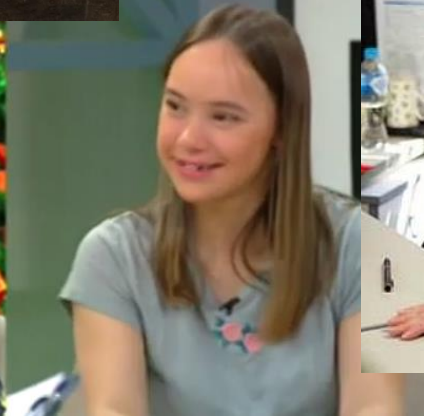




Barrera actitudinal

Barrera sistémica

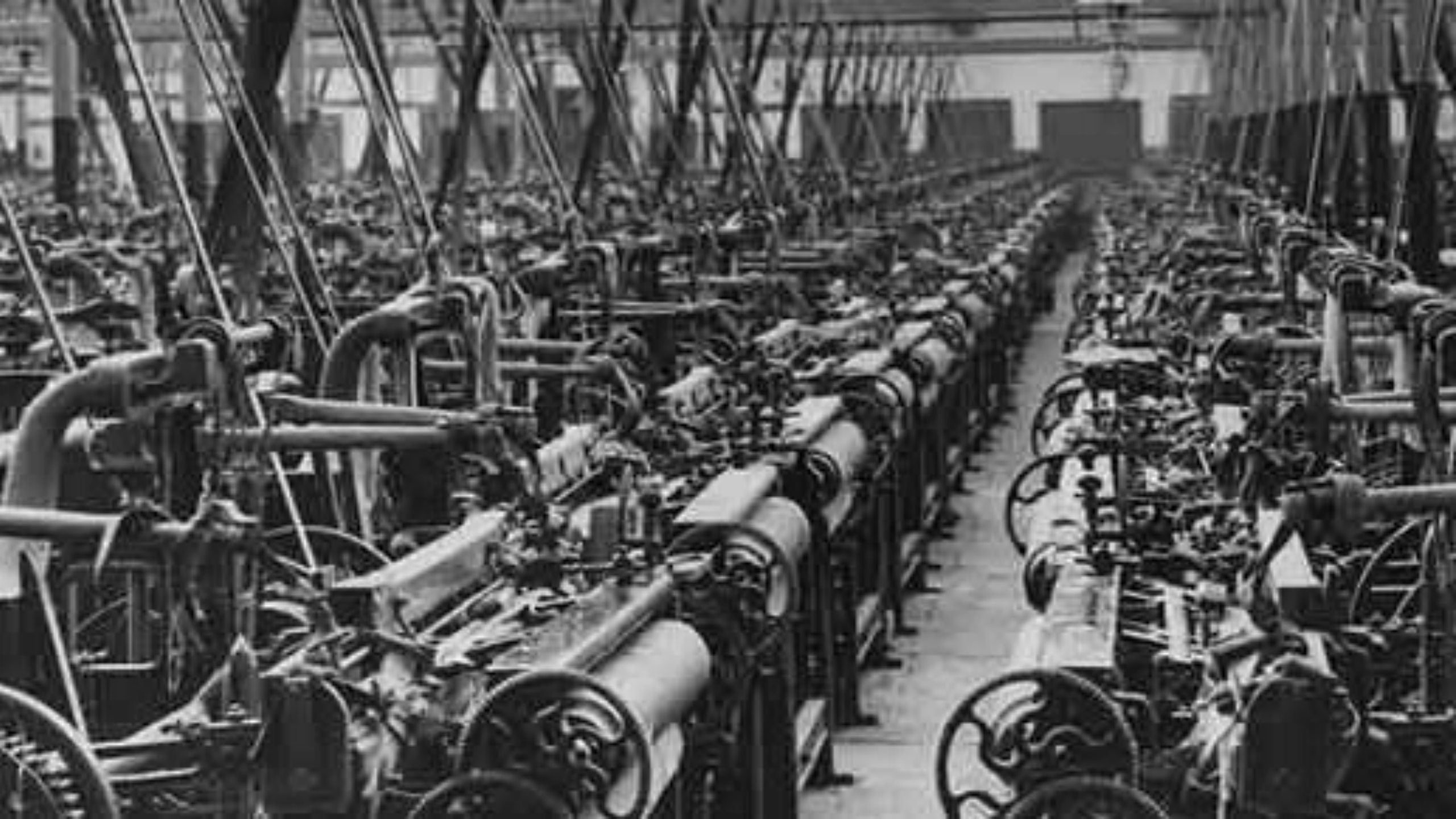




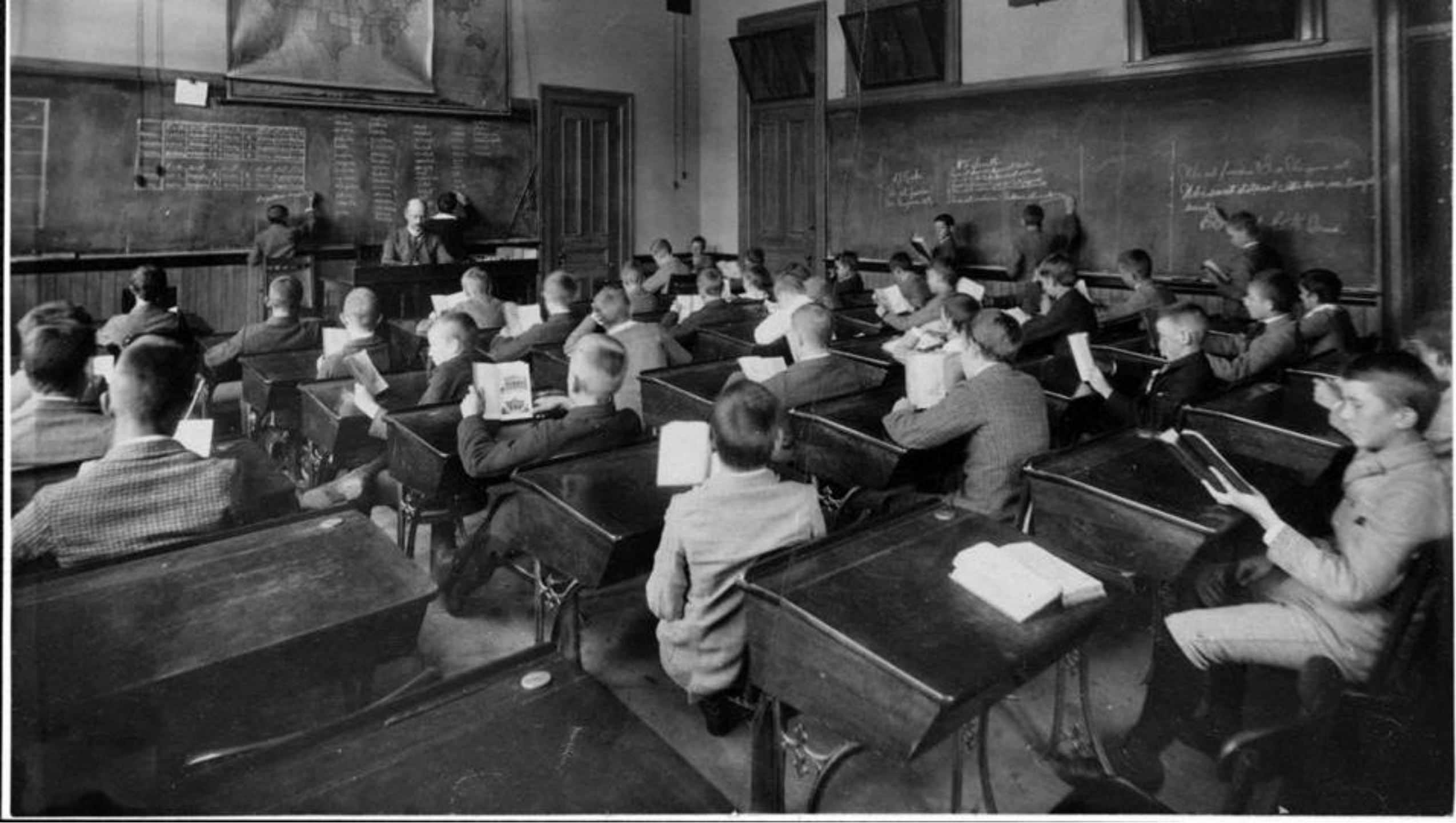




















SÍNTOMAS

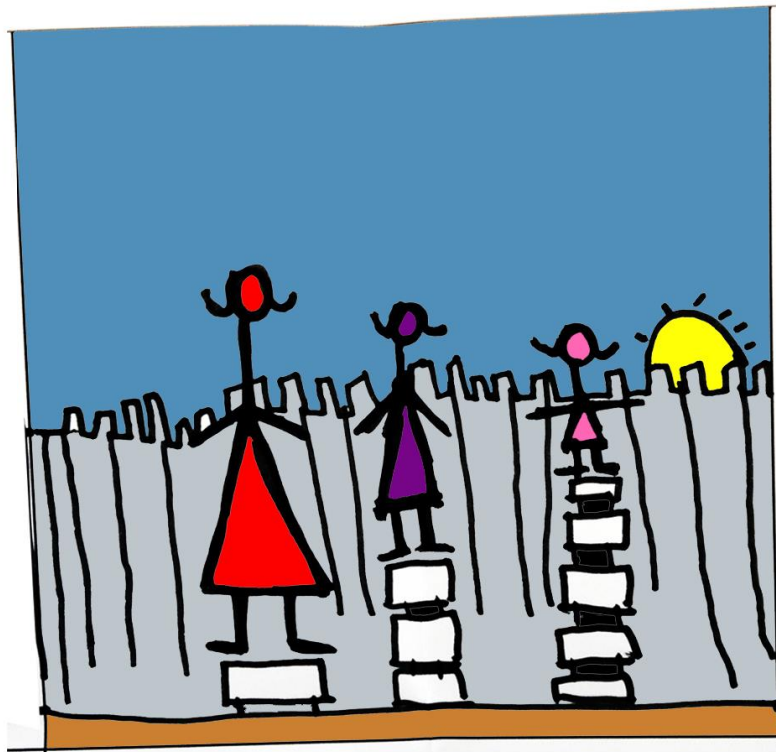
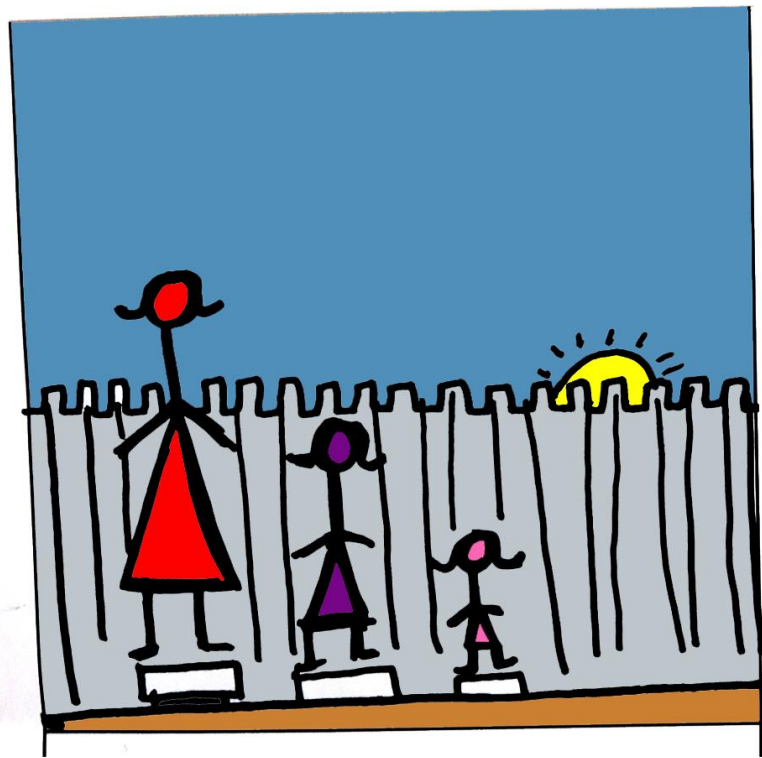
ESTRUCTURAS

PARADIGMAS de  
PENSAMIENTO

FUENTE de  
CREATIVIDAD

transformación

sistémica



MARDA COCCO

## ABOGAR POR LA JUSTICIA SOCIAL:

alcanzar la justicia, equidad local y globalmente.

## CUMPLIR CON LAS NORMAS:

observar reglas, códigos, leyes, requerimientos regulatorios

## DESARROLLAR COMPETENCIAS:

incrementar el conocimiento, habilidades de las personas para interactuar con mayor efectividad.

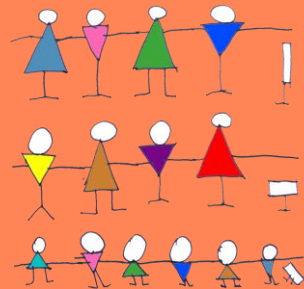


## DESARROLLAR LA ORGANIZACIÓN:

mejorar el rendimiento organizacional desde una mirada sistémica.

## HONRAR LA DIGNIDAD HUMANA:

lograr el reconocimiento de los valores de cada ser humano y nuestra interdependencia



Lo que es esencial para las  
personas con discapacidad  
es bueno para todas las  
personas



[info@4dlab.uy](mailto:info@4dlab.uy)

<https://4dlab.uy/>



UruguayNatural

Empresa



Certificada